

FASERTRENNER-GERÄTEREihe

Beschreibung

Anwendung : In der Faser-Produktionstechnik muß das Abreißen einer oder mehrerer Fasern schnell und automatisch erfaßt werden. Dies erfolgt durch entsprechende Melder. Häufig jedoch werden Fasertrenner zum Schneiden und Halten von im Produktionsprozess eingesetzter Fasern eingesetzt. In der Anwendung wird dadurch ein Abspulen vermieden, was zu einer Störung des Peripherieumfeldes führen könnte, u.U. einen Bruch der Maschinenkomponenten verursachend.

Funktionsprinzip : Der Fasertrenner wird durch ein vom Bruchmelder generiertes elektrisches Signal ausgelöst. Der Trennschnitt erfolgt durch ein auf eine Amboßplatte aufprallendes Messer. Die für das Messer erforderliche Prallenergie wird von einer mittels Solenoid-Auslöser betätigten Feder erbracht.

Funktionssicherheit : Der Fasertrenner ist verpolungssicher und dichtgekapselt. Die eingesetzten Werkstoffe sind gegenüber aggressiven Arbeitsmedien resistent.



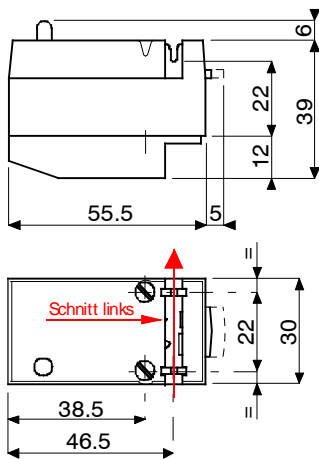
Technische Daten:

- Stromversorgung 18 bis 30 V Gleichstrom
- Schnittleistung bis 600 Decitex, Version TL
- Schnittleistung bis 1100 Decitex, Version TD
- Optikalarm (rot LED)
- Lieferbar auf Profil

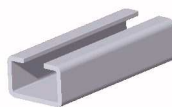
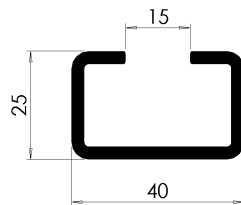
Genannte Charakteristika sind anwenderspezifisch anzupassen-siehe Codiertabelle

Abmessungen (mm)

Solenoid-Fasertrenner CA9-T mit oder ohne LED

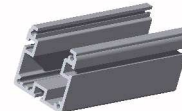
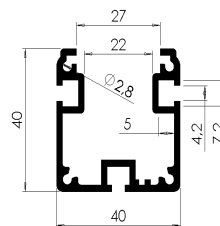


DZ5-MC333



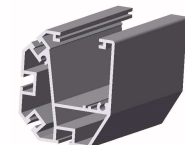
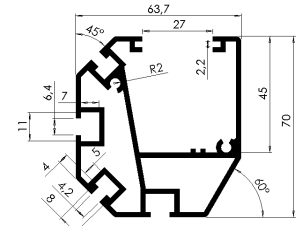
Finition : Brut de filage
Poids : 0,85 kg/m
Lg standard maxi : 3 m

Paßform für Profil : W10-423807



Anodisation incolore
1,6 kg/m
2 m

W10-423800



Anodisation incolore
2,5 kg/m
4 m

Eine der drei nachstehend aufgeführten Faserführungen können auf das Gehäuse aufgeclipst werden :



CA9-TD011
(Aluminiumoxyd)



CA9-TD003 (Aluminiumoxyd)
CA9-TD013 (Zirkonaluminium)



CA9-TD014 (Zirkonaluminium)
CA9-TD015 (Aluminiumoxyd)

Codiertabelle Funktionen u. Ausstattung

CA9-T	X	X	X	X
Schnittformat				
Schnittleistung max : 600 Decitex	L			
Schnittleistung max : 1100Decitex	D			
Schnittrichtung				
Schnitt links		1		
Schnitt rechts		2		
Anzeige				
Ohne LED			0	
Mit LED			2	
Faserführung				
Ohne faserführung				0
CA9-TD011				1
CA9-TD003				2
CA9-TD013				3
CA9-TD014				4
CA9-TD015				5

Beispiel

CA9-TD221 :

- D : Schnittleistung max. : 1100Decitex
- 2 : Schnitt rechts
- 2 : mit LED
- 1 : mit Faserführung CA9-TD011

Elektrische Werte

Parameter	Ohne LED			Mit LED		
	Min	Typ	Max	Min	Typ	Max
Versorgungsspannung (V)	18		30	18		30
Stromaufnahme (mA)		700			700	
	Anzug Halten	23			20	
Stromaufnahme (W)		17			17	
	Anzug Halten	0,5			0,5	
Mindestauslösestrom (mA)	500			500		
Zeitabstand zwischen zwei aufeinanderfolgenden Betätigung in ms		500			500	
Auslöseranzugszeit in ms		6			6	
Faserschnittzeit in ms			1			1
Anzahl Schnitte	10 000					