

Beschreibung

Anwendung : In der Faser-Produktionstechnik muß das Abreißen einer oder mehrerer Fasern schnell und automatisch erfaßt werden. Dies erfolgt durch entsprechende Melder. Häufig jedoch werden Fasertrenner zum Schneiden und Halten von im Produktionsprozess eingesetzter Fasern eingesetzt. In der Anwendung wird dadurch ein Abspulen vermieden, was zu einer Störung des Peripherieumfeldes führen könnte, u. U. einen Bruch der Maschinenkomponenten verursachend.

Funktionsprinzip : Der Fasertrenner wird durch ein vom Bruchmelder generiertes elektrisches Signal ausgelöst. Der Trennschnitt erfolgt durch ein auf eine Amboßplatte aufprallendes Messer. Die für das Messer erforderliche Prallenergie wird von einer mittels Solenoid-Auslöser betätigten Feder erbracht.

Funktionssicherheit : Der Fasertrenner ist verpolungssicher und dichtgekapselt. Die eingesetzten Werkstoffe sind gegenüber aggressiven Arbeitsmedien resistent.



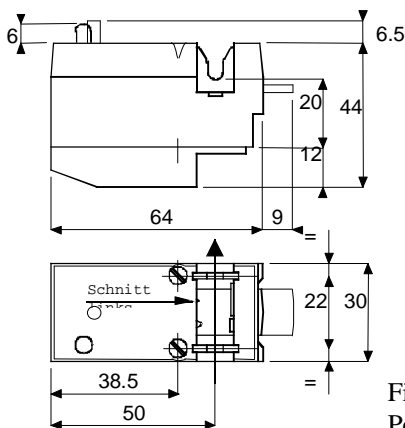
Technische Daten:

- Stromversorgung 18 bis 30 V Gleichstrom
- Schnittleistung bis 7000 Decitex (Faserbündel)
- Optikalarm (rote LED)
- Lieferbar auf Profil
- Manuelles Auslösen des Schnitts per Drucktaster

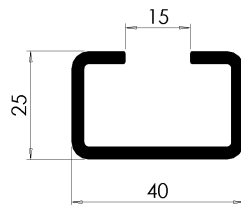
Genannte Charakteristika sind anwenderspezifisch anzupassen – siehe Codiertabelle

Abmessungen (mm)

Solenoid-Fasertrenner
CA9-TE mit oder ohne LED Oder mit/ ohne Handauslösung

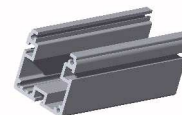
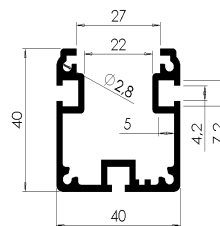


DZ5-MC333



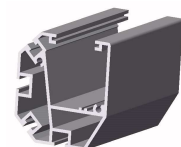
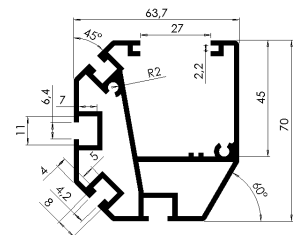
Finition : Brut de filage
Poids : 0,85 kg/m
Lg standard maxi : 3 m

Paßform für Profil
W10-423807



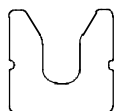
Anodisation incolore
1,6 kg/m
2 m

W10-423800



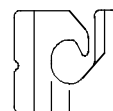
Anodisation incolore
2,5 kg/m
4 m

Eine der beiden nachstehend aufgeführten Faserführungen können auf das Gehäuse aufgeclipst werden :



CA9-TE 011
(Aluminiumoxyd)

CA9-TE 003
(Aluminiumoxyd)



Codiertabelle Funktionen u. Ausstattung

CA9-TE	X	X	X	X
Schnittrichtung				
Schnitt links	1			
Anzeige				
Ohne LED		0		
Mit LED		2		
Faserführung				
Ohne faserführung			0	
CA9-TE011			1	
CA9-TE003			2	
Manuelles Auslösen				
Ohne				0
Mit				1

Beispiel

CA9-TE1211 :

- 1 : Schnitt links
- 2 : mit LED
- 1 : mit Faserführung CA9-TE011
- 1 : mit manueller Auslösung

Elektrische Werte

Parameter	Ohne LED			Mit LED		
	Min	Typ	Max	Min	Typ	Max
Versorgungsspannung (V)	18		30	18		30
Stromaufnahme (mA)		700			700	
	Anzug Halten	23			20	
Stromaufnahme (W)		17			17	
	Anzug Halten	0,5			0,5	
Mindestauslösestrom (mA)	500			500		
Zeitabstand zwischen zwei aufeinanderfolgenden Betätigung in ms		500			500	
Auslöseranzugszeit in ms		6			6	
Faserschnittzeit in ms			1			1
Anzahl Schnitte	10 000					