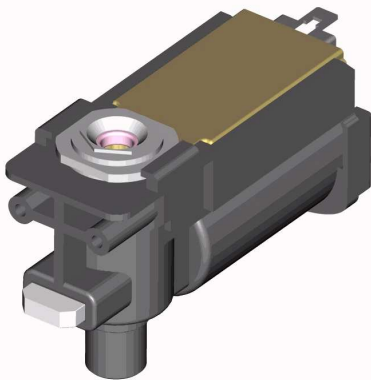


Description

Le CFD est un produit mis au point pour RIETER ICBT et destiné à son utilisation exclusive. Le CFD est un équipement dédié au cavage automatique sur différents types de machines. Il est composé d'un coupe-fils réarmable automatique et d'un détecteur capacitif de fil.

Conditions de fonctionnement : Le mouvement de la guillotine doit être complet pour garantir la coupe. En conséquence, un dégagement suffisant doit être ménagé pour assurer que la guillotine ne sera pas bloquée, ni freinée ou déviée de sa trajectoire (Voir croquis en bas de page), et le temps d'alimentation pneumatique doit être en rapport avec le débit d'air. Le temps de déplacement de la guillotine doit être de 50 ms ± 20% pour obtenir une coupe optimum.

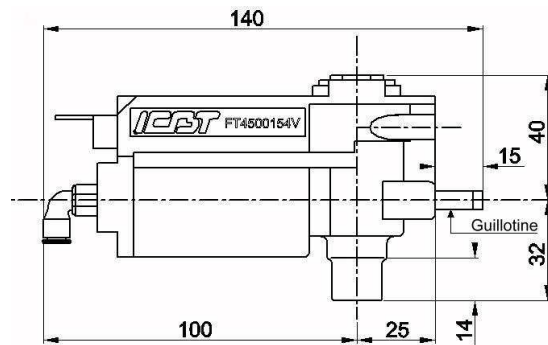
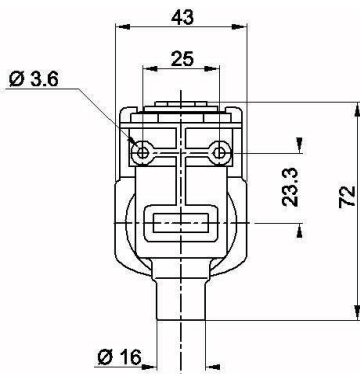
Pour la détection des fibres délicates (polypropylène), une version plus sensible existe spécifiquement (CFD 423888).



Caractéristiques :

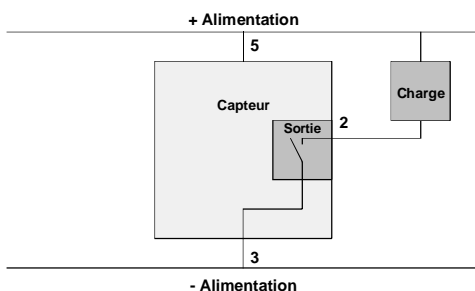
- Alimentation du détecteur 18 à 30 V DC
- Alimentation pneumatique du coupe-fils
- 1 sortie NPN
- Connexion électrique par connecteur Lumberg (sortie sur connecteur) ou Molex (sortie sur câble + connecteur)
- Connexion pneumatique par raccord coudé orientable pour tube Rilsan Ø4 mm
- Coupe jusqu'à 3000 dtex
- Nombre de coupes : 100 000

Encombrement (mm)

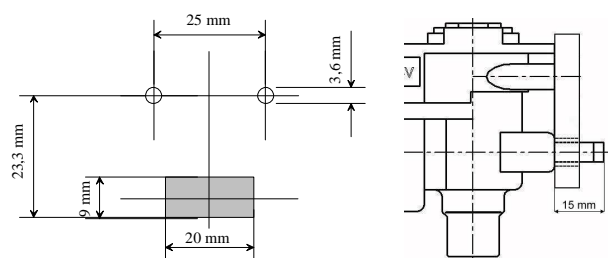


Fonctionnement

Schéma électrique



Dégagement pour le fonctionnement de la guillotine



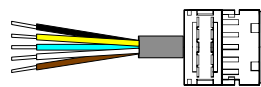
Caractéristiques électriques et mécaniques

Paramètres	Conditions	Min	Typ	Max
Tension d'alimentation (V)		18	24	30
Consommation du capteur (mA)		-	9	
Ondulation a 100 Hz	Tension d'alimentation crête < 30 V	-	-	80%
Temps à la re-détection après une casse (s)		-	1	-
Tension niveau bas sur la sortie (V)	Courant dans la sortie < 1,6 A	-	0,5	1,1
Courant de limitation dans la sortie (A)	Tension sur la sortie < 32 V	1,6	-	-
Tension de limitation sur la sortie (V)		-	-	50
Immunité aux perturbations (kV)	En positif et en négatif			
	Conduites	4	-	-
	Induites Rayonnées	4 4		
Température (°C)				
	De stockage D'utilisation	-25 0	-	85 50
Capacité de coupe (dtex)		-	3000	-
Nombre de coupes		-	100000	-
Alimentation pneumatique (Bar)		-	6	8
Humidité relative		-	-	80%

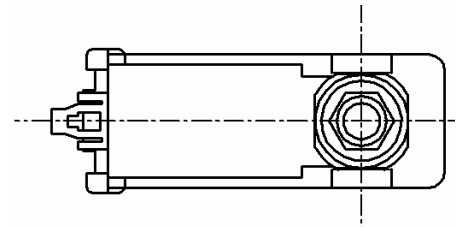
Câblage (connectique à réaliser côté machine)

CFD 423859 et CFD 423888

- Fil noir : Non connecté **1**
- Fil jaune : Sortie **2**
- Fil bleu : - alimentation **3**
- Fil blanc : Non connecté **4**
- Fil marron : + alimentation **5**

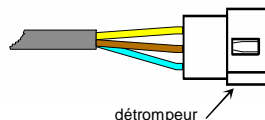


Connecteur Lumberg
2,5 MSFW 5



CFD 423889

- Fil jaune : Sortie **2**
- Fil marron : + alimentation **3**
- Fil bleu : - alimentation **5**



Connecteur Molex 0306 1032
3 Contacts femelles 1561-TL

